

*expona*<sup>®</sup>

**FLOW**

## Besonderer Zuwachs für die EXPONA Familie

Der Bodenbelag prägt die Gestaltung von Innenräumen und rundet sie ab, ganz gleich, ob er als subtiler Hintergrund andere Ausstattungselemente und das Mobiliar erstrahlen lässt oder ob er mit kräftigen Farben, Linien und Strukturen selbst eine Hauptrolle spielt.

Die Marke EXPONA wird mit EXPONA FLOW um eine einzigartige Kollektion von Design-Flächenbelägen erweitert.

Mit 50 exklusiven Designs für die Nutzung im gewerblichen Bereich bietet EXPONA FLOW eine Vielfalt an Strukturen, Dekoren und Farben für jedes Raumkonzept.

Zur unerschöpflichen Auswahl gehören authentische Reproduktionen natürlicher Planken aus verschiedensten Hölzern mit natürlichen Oberflächenprägungen, Steinoptiken sowie innovative, abstrakte und fantasievolle Dekore.

Über 20 Jahre Erfahrung in Technik, Design und Entwicklung sind in die EXPONA FLOW Kollektion eingeflossen. Entsprechend hoch ist ihre Qualität, Leidenschaft und Widerstandsfähigkeit – ganz so, wie Sie es von der Marke EXPONA erwarten dürfen.



## WOOD

Mit einer umfangreichen Palette von Farbtönen, Maserungen und Oberflächen – von verwittert über gestrichen bis hin zu gekälkt – bildet die EXPONA FLOW WOOD Kollektion die natürliche Schönheit von Holzplanken ab.

Dezente Oberflächenprägungen akzentuieren die zahlreichen Risse und Adern, die natürliches Holz auszeichnen, und verleihen dem Belag eine authentische Anmutung.

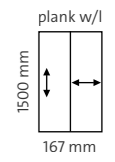




9820 Blond Oak

### Classic Oak

Mit ihrer dezenten Musterung und einer vertrauten Farbpalette erfreut sich klassische Eiche in gewerblichen Interieurs weiterhin großer Beliebtheit. Die warmen, einladenden Farbtöne und die zarte, einheitliche Maserung dieser drei Eichendekore fügen sich harmonisch in verschiedenste Raumkonzepte ein.



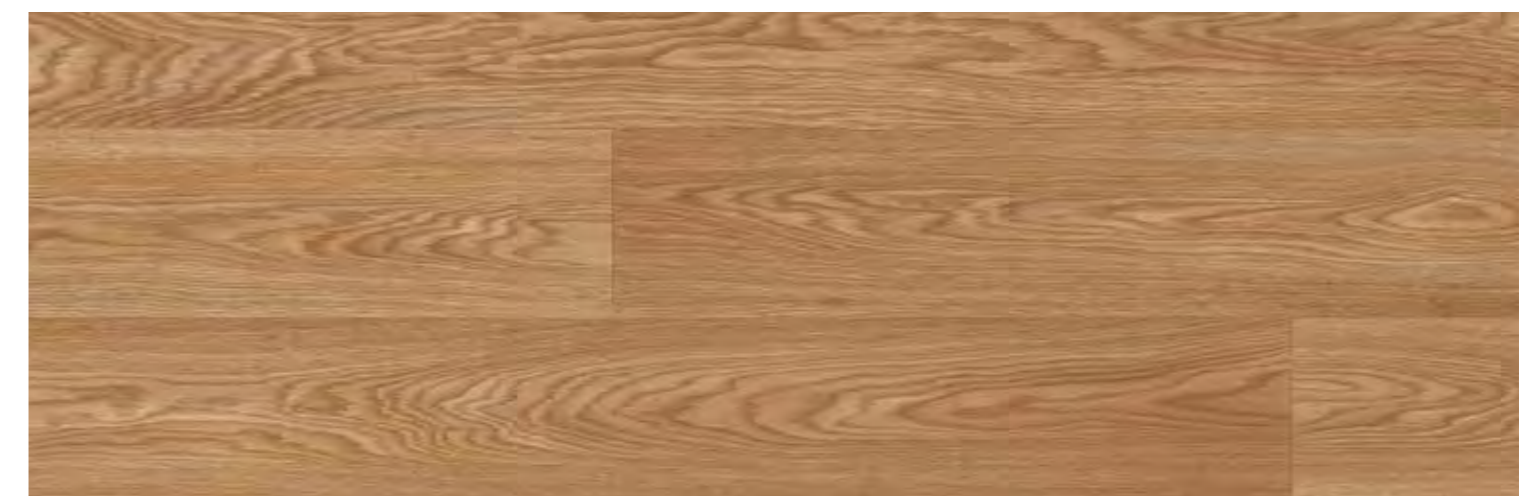
9820 | Blond Oak

w/r 9820



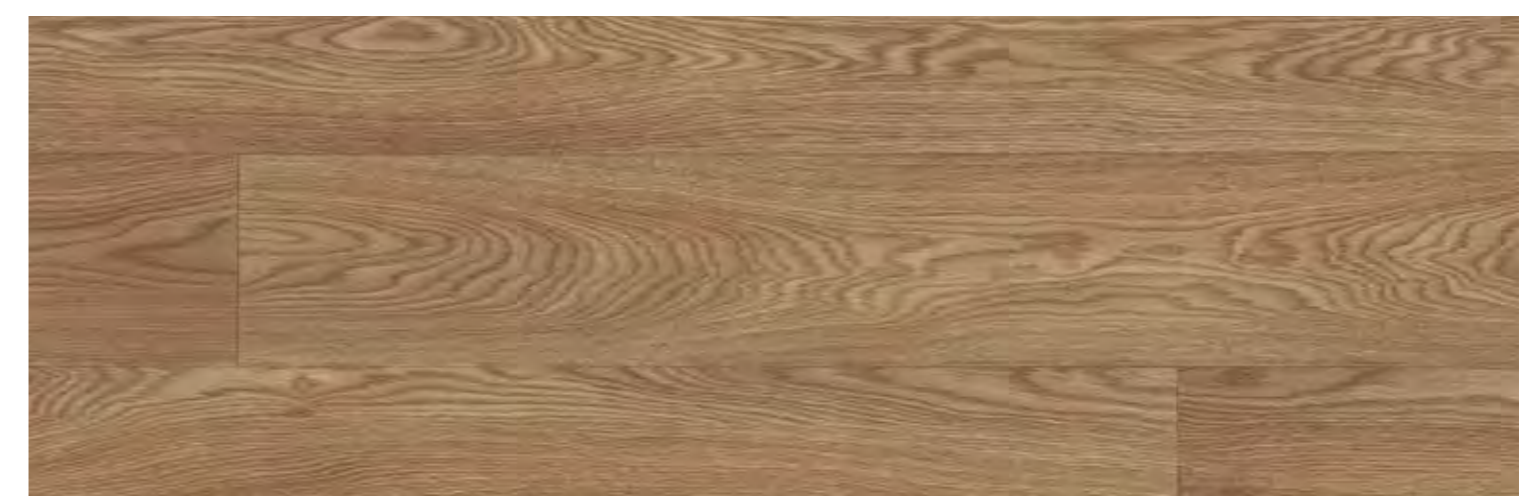
9821 | Honey Oak

w/r 9821



9822 | Toasted Oak

w/r 9822

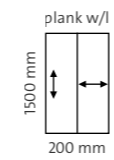




## WOOD

## Rustic Oak

Eiche kann auch selbst einen kraftvollen Akzent setzen: Diese rustikalen Plankendekore erinnern an massives, abgelagertes Nutzholz und verleihen dem Raum echten Charakter, indem sie ein Gefühl für Vergangenes wecken. Die größere Breite der Planken und ihre Oberflächenprägung verstärken diesen Eindruck und betonen die eher traditionelle Ausstrahlung des Designs.

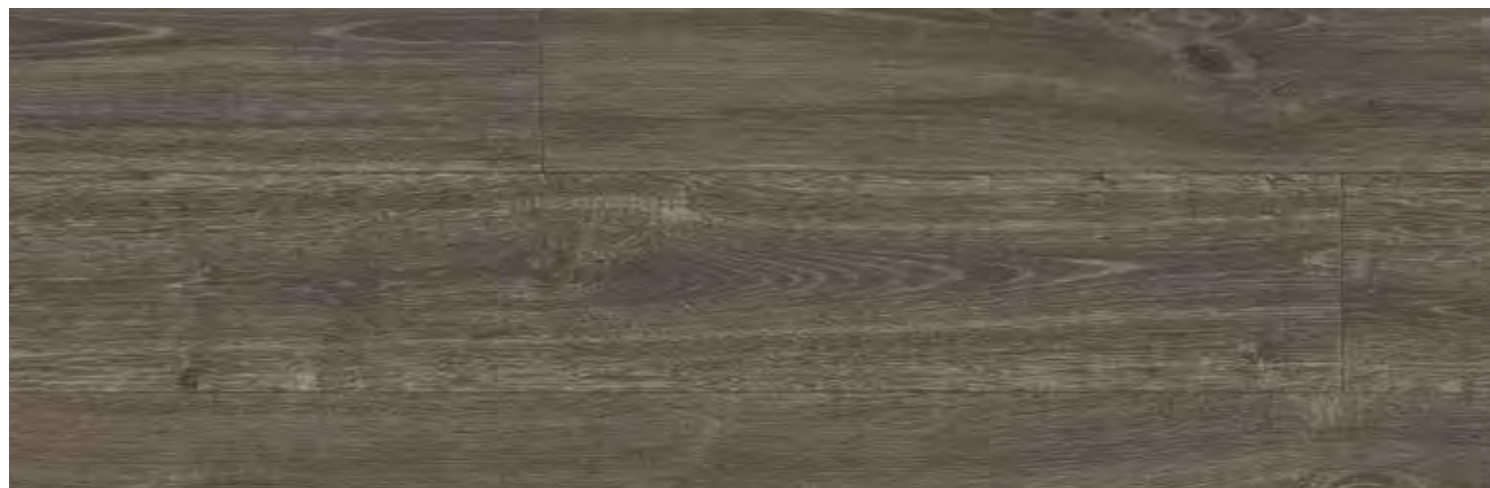


9826 | Silver Oak



w/r 9826

9827 | Smoked Oak

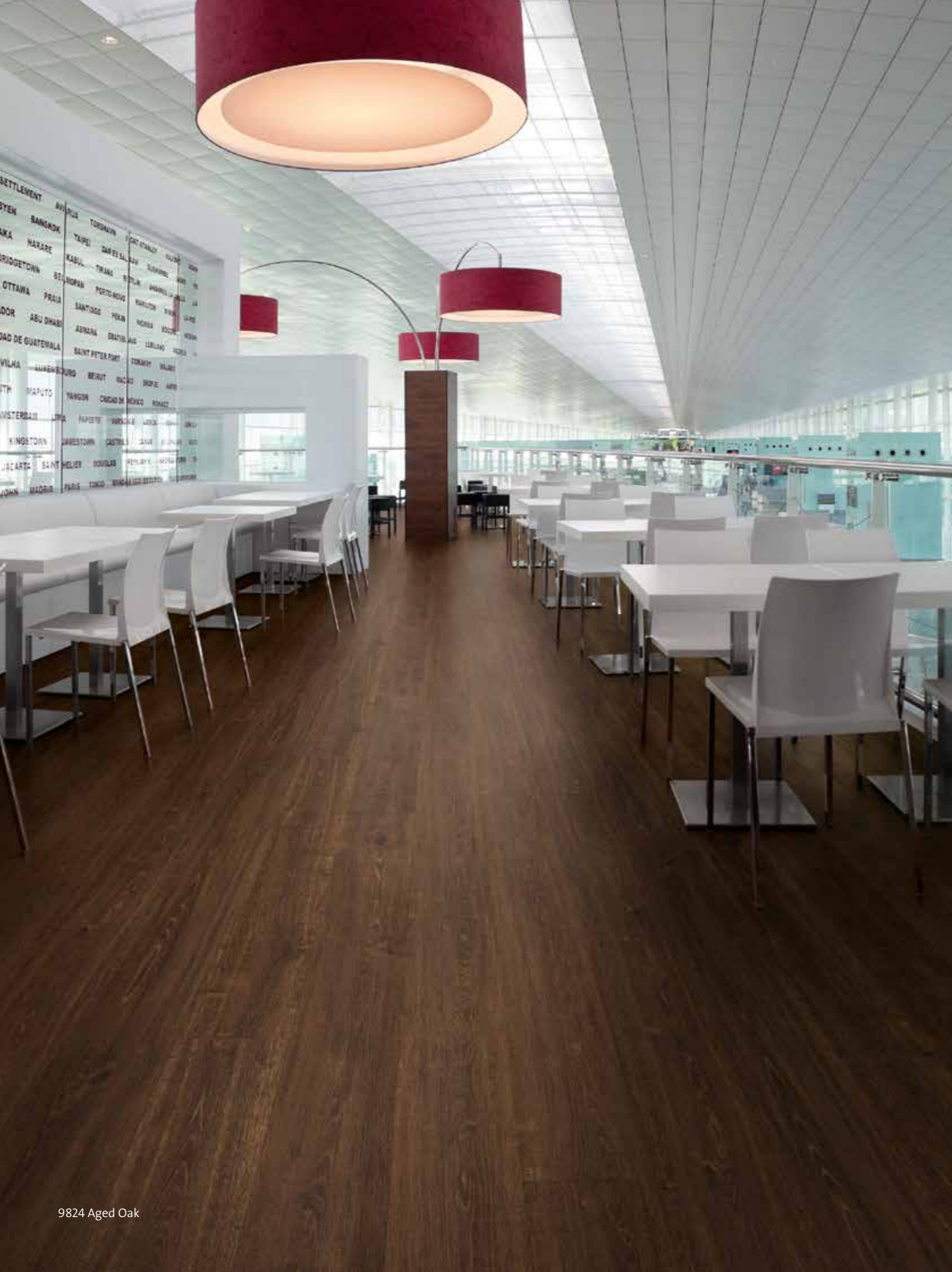


w/r 9827



9826 Silver Oak, 9827 Smoked Oak

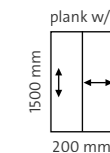




9824 Aged Oak

## Rustic Oak

Sun Bleached, English und Aged Oak repräsentieren, trotz des rustikalen Charakters ihrer Maserung und Struktur, eher traditionelle Farbnuancen der beliebten Eiche. Ihre dezenten, warmen Farbtöne passen überall dort besonders gut, wo der Bodenbelag Rustikalität vermitteln soll, ohne sich in den Vordergrund zu drängen.



9825 | Sun Bleached Oak

w/r 9825



9823 | English Oak

w/r 9823



9824 | Aged Oak

w/r 9824

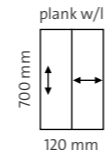




## WOOD

## Chevron

Die Chevron Dekore sorgen für eine dramatische Optik im Raum – und bewahren gleichzeitig die Schönheit natürlicher Holzplanken. Die Reproduktion von gestrichenen oder gebraucht wirkenden Oberflächen verleiht den Dekoren zusätzliche Tiefe und einzigartige Zeichnung, mit der sie sich sowohl in traditionelle als auch in moderne Interieurs harmonisch einfügen.



9828 | Painted Chevron

w/r 9828



9829 | Grey Weathered Chevron

w/r 9829



9830 | Reclaimed Chevron

w/r 9830



w/r – Farbempfehlung Schweißschnüre



9830 Reclaimed Chevron





9833 Classic Limed Ash

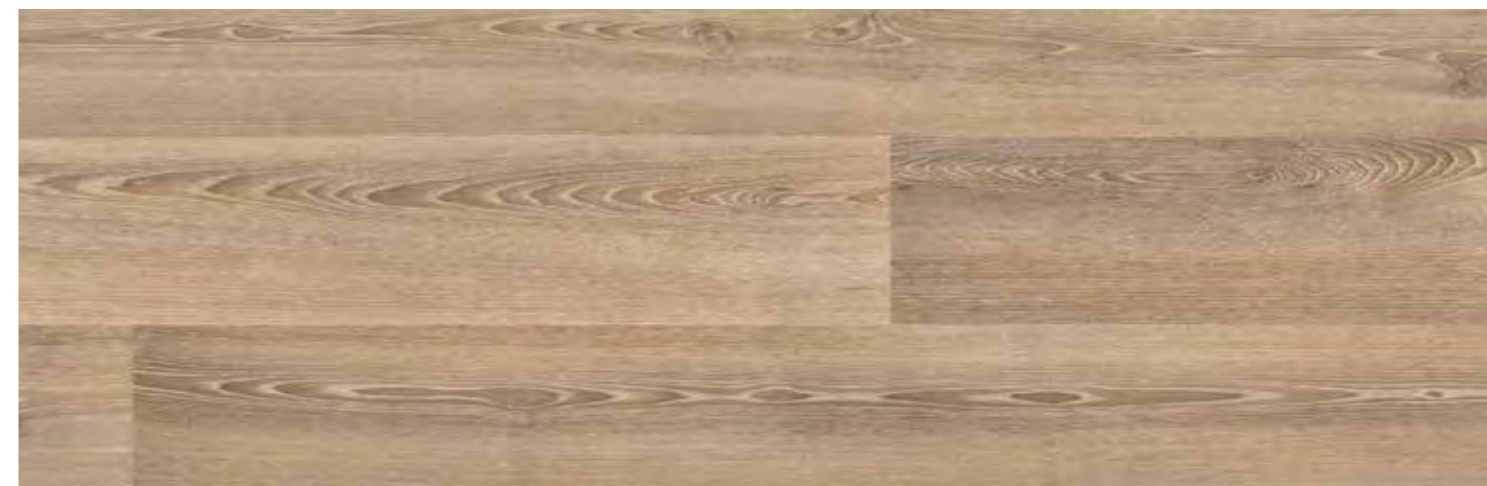
9833 | Classic Limed Ash

w/r 9833



Roasted Limed Ash

9831 | Roasted Limed Ash



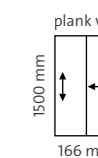
9832 | Warm Limed Ash



### Limed Ash

Dank ihrer klaren Linienführung und ihrer dezenten Farbpalette ist Esche bei Innenarchitekten besonders beliebt. Die Charakteristik dieses Holzes fangen diese drei Beläge perfekt ein.

Warme Beige-, Taupe- und Grautöne heben die feine Struktur der Maserung zusätzlich hervor und betonen die elegante Wirkung.



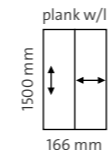
w/r 9831



## WOOD

## Pine

Durch den häufigen Einsatz in Einrichtungskonzepten der vergangenen Jahre wirkt die charakteristische Maserung der Pinie sehr vertraut. Der stark ausgeprägte Plankencharakter geht mit den tiefgoldenen Farbtönen und den warmen Lichtern der Dekore Blond, Golden und Bronzed Pine eine stimmige Verbindung ein. Die naturgetreue Oberflächenprägung verleiht dem Boden zusätzlich Authentizität.



9839 | Blond Pine



w/r 9839

9838 | Golden Pine



w/r 9838



9835 | Bronzed Pine

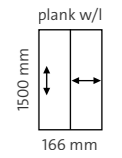
w/r 9835





## Pine

White, Silvered und Charcoal Pine sind mit ihren auffälligen Farbvarianten darauf ausgelegt, einen Akzent zu setzen, und bieten eine erfrischend zeitgemäße Interpretation der traditionellen Pinienoptik.



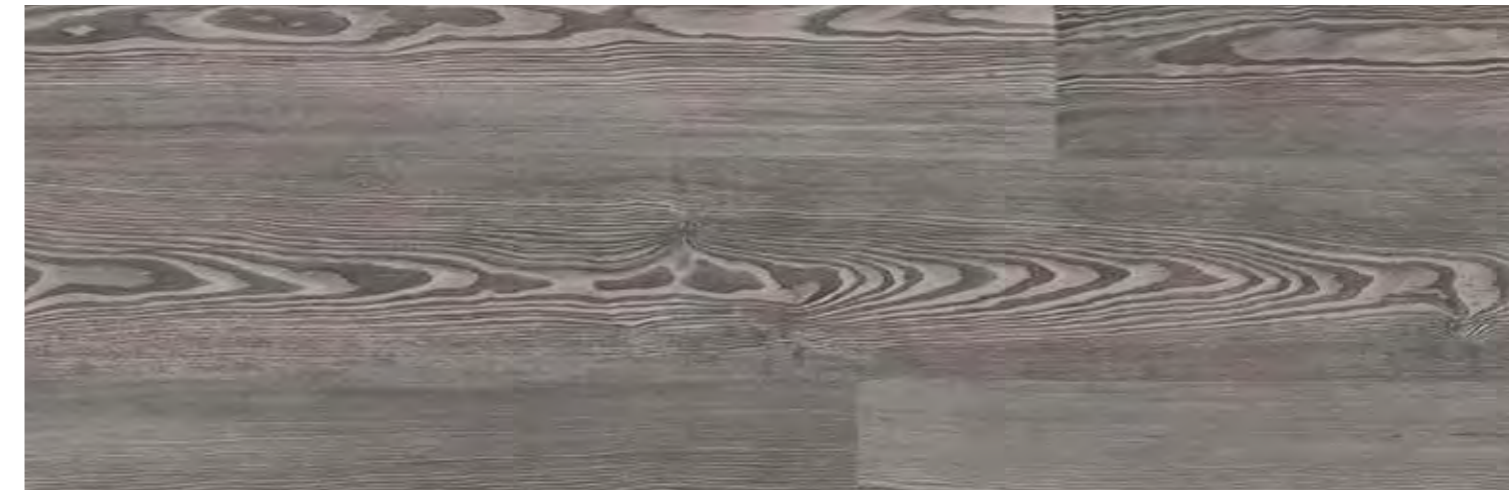
9834 | White Pine

w/r 9834



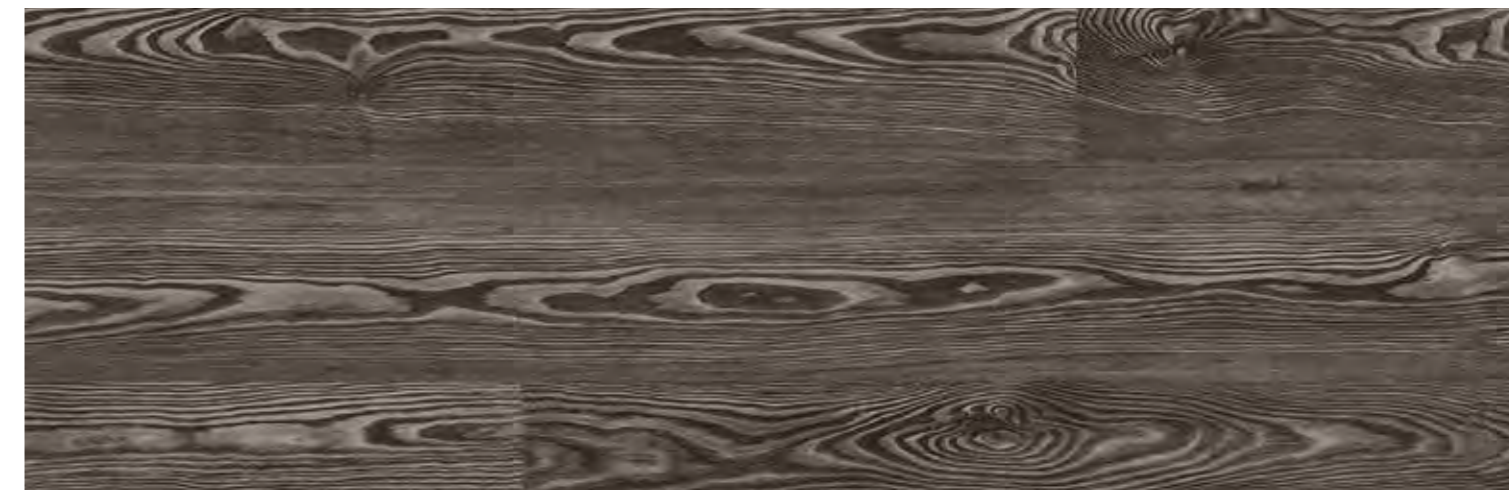
9836 | Silvered Pine

w/r 9836



9837 | Charcoal Pine

w/r 9837





## STONE



Mit der Reproduktion von Industriebetnoptiken mit authentischen Materialeigenschaften wie feinen Rissen oder Adern setzt die EXPONA FLOW STONE Kollektion einen zeitlosen Trend.

Als kreatives Highlight bietet das Muster Ornamental einen dekorativen Flächenbelag, der mit den Beton-Designs kombiniert werden kann, um ausdrucksstarke Räume zu schaffen.





9861 Copper Ornamental, 9845 Storm

### Ornamental, Concrete

Als kreative Version einer ansonsten traditionellen, polierten Betonoptik schlagen diese beiden ornamentalen Dekore eine Brücke zwischen neutralen und dekorativen Flächenbelägen.

Das unregelmäßige Muster Ornamental erweckt den Eindruck eines gealterten Bodens mit ausdrucksstarken Abnutzungsspuren. Als korrespondierende Farben bieten sich hier die farblich abgestimmten Beton-Farbtöne oder Akzentfarben an.

9861 | Copper Ornamental

w/r 9861



NEAREST NCS S 5502-R

9856 | Cool Concrete

w/r 9856



NEAREST NCS S 4500-N

9862 | Onyx Ornamental

w/r 9862



NEAREST NCS S 7000-N

9857 | Dark Grey Concrete

w/r 9857



NEAREST NCS S 6502-R









9858 Light Grey Concrete, 9855 Warm Concrete

### Industrial Concrete, Concrete

Durch die Kombination dezenter Farbtöne mit einer polierten Oberflächenanmutung geben diese Dekore dem Boden das Aussehen von gegossenem Beton – damit eignen sie sich besonders für Räume, in denen es auf eine nahtlose Optik des Bodenbelags ankommt.

Mit ihrer exakten Reproduktion rustikalen Betons, ergänzt durch feine Risse und eine sandige Optik, liegen diese Industriebetondekore genau im Trend zu unfertig und gebraucht wirkenden Texturen in moderner Innenarchitektur. Als korrespondierende Farben bieten sich hier die wärmeren Beton-Farbtöne an.

9859 | Dark Industrial Concrete

w/r 9859



NEAREST NCS S 4502-R

9855 | Warm Concrete

w/r 9855



NEAREST NCS S 3502-R

9860 | Light Industrial Concrete

w/r 9860



NEAREST NCS S 2500-N

9858 | Light Grey Concrete

w/r 9858



NEAREST NCS S 3000-N



## EFFECT

Mit der Darstellung grafischer Muster und farblicher Kontraste, die die Fantasie anregen, zeigt sich die EFFECT Kollektion von EXPONA FLOW von einer eher kreativen und abstrakten Seite.

Ihre Palette aus neutralen Farbtönen und attraktiven Highlights kann sowohl einzeln als auch in Kombination eingesetzt werden, um ausdrucksstarke Blickpunkte zu schaffen.



### Infinity

An traditionelle Textilien und gewebte Bodenbeläge erinnernd, sind diese linearen Dekore aus harmonischen, ineinander übergehenden Beige-, Gold- und Brauntönen komponiert und verzichten zugunsten eines weichen, eher organischen Erscheinungsbildes auf strenge Linien.



9863 Auburn

9863 | Auburn

w/r 9863



NEAREST NCS S 5020-Y30R

9869 | Honey Beige

w/r 9869



NEAREST NCS S 3005-Y50R

9867 | Espresso

w/r 9867



NEAREST NCS S 7005-Y80R



# EFFECT

## Infinity

Diese Dekore sind als plastische Darstellung des linearen Dekors angelegt. Hier erzielen Kontrastfarben innerhalb der Designs eine ausgeprägte optische Wirkung, die durch die lineare Oberflächenstruktur zusätzlich betont wird.

9868 | Firelight

w/r 9868



NEAREST NCS S 5020-Y40R

9865 | Night Sky

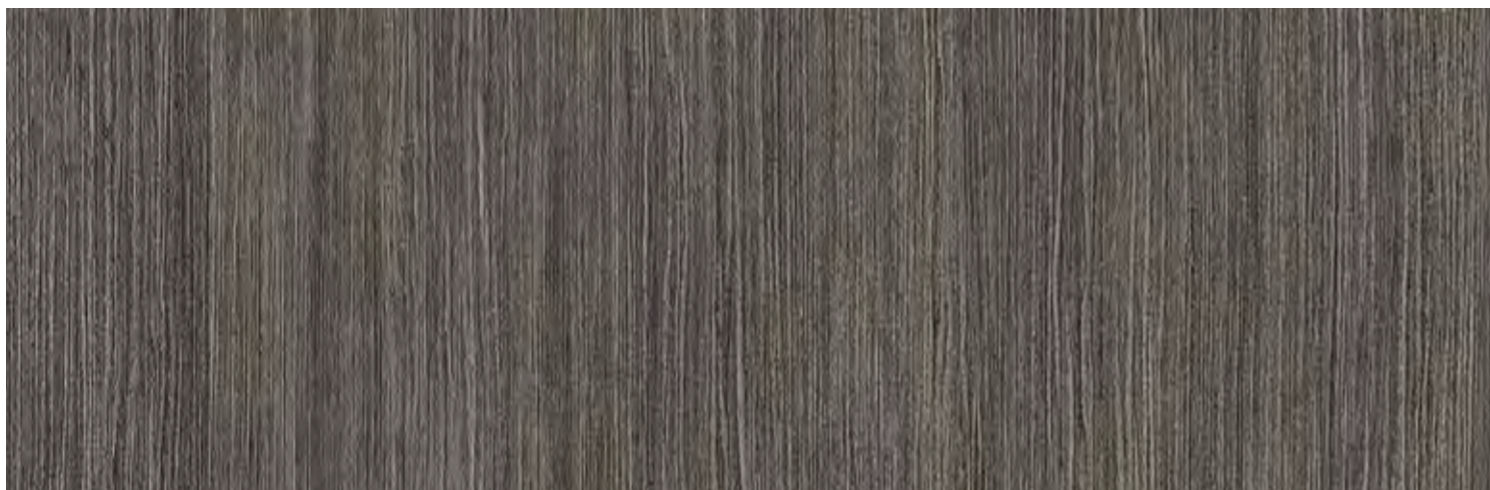
w/r 9865



NEAREST NCS S 7000-N

9866 | Raven

w/r 9866



NEAREST NCS S 7502-R



9864 Autumn Rain

9864 | Autumn Rain

w/r 9864



NEAREST NCS S 5005-Y80R





### Cosmos

Die minimalistische Wirkung dieser ebenmäßigen und neutralen Bodenbeläge ergänzt sowohl traditionelle als auch moderne Interieurs stilvoll. Die Perlglanzfragmente innerhalb des Dekors schaffen dezente Glanzpunkte und verleihen dem Boden eine zusätzliche Tiefe und Bewegung, die sich mit dem Lichteinfall verändert.

9840 | Oatmeal

w/r 9840



NEAREST NCS S 2005-G90Y

9844 | Luna

w/r 9844



NEAREST NCS S 1502-B

9841 | Moleskin

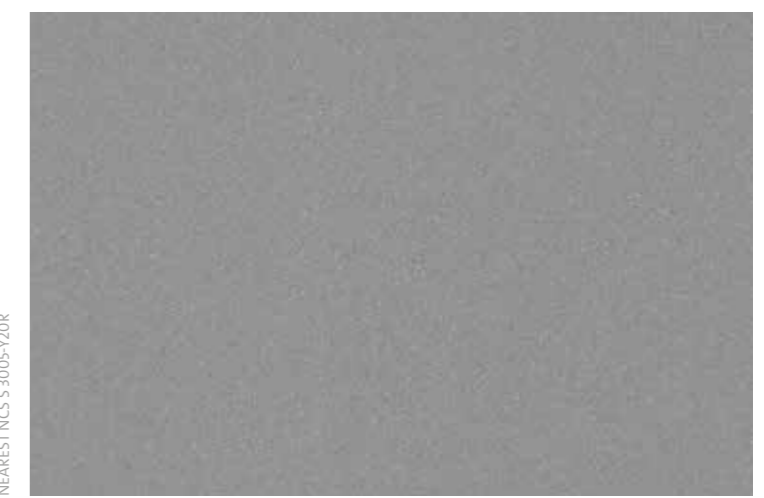
w/r 9841



NEAREST NCS S 3005-Y20R

9845 | Storm

w/r 9845



NEAREST NCS S 3502-B

9843 | Taupe

w/r 9843



NEAREST NCS S 7502-Y

9842 | Jet

w/r 9842



NEAREST NCS S 8000-N

9840 Oatmeal



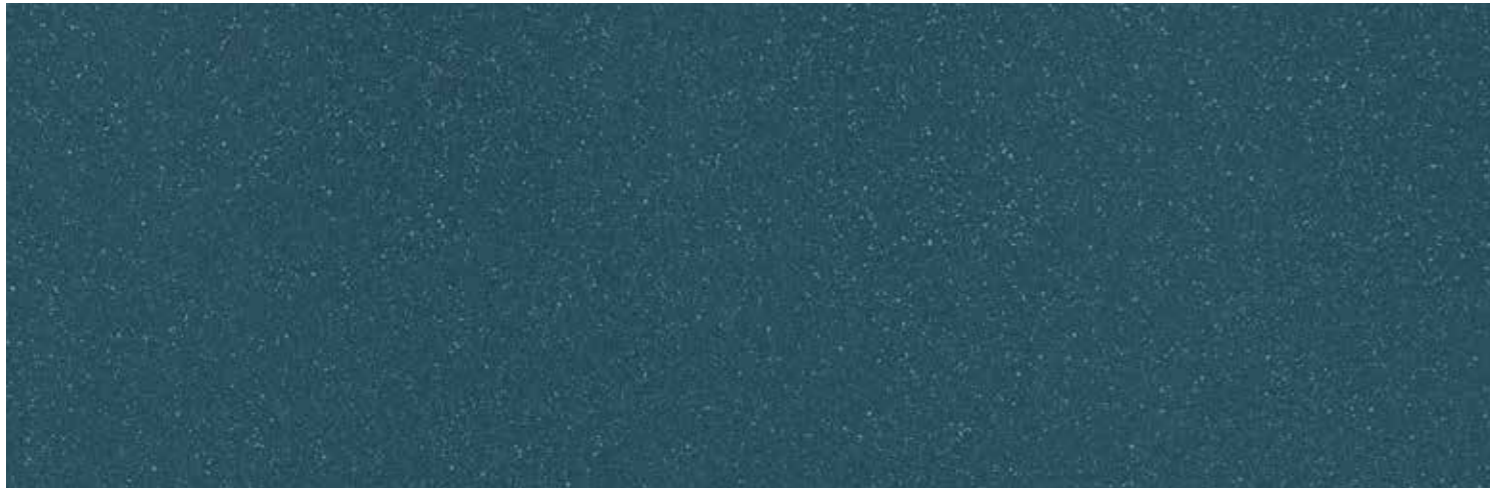
# EFFECT

## Cosmos

In Raumkonzepten, die vom Bodenbelag einen beeindruckenden Effekt verlangen, ist der starke Charakter von Teal, Steel Blue, Midnight und Woodland äußerst wirkungsvoll: Diese Dekore sorgen für einen augenfälligen Grundakkord, ohne den Raum zu dominieren.

9852 | Steel Blue

w/r 9852



NEAREST NCS S 6020-B10G

9854 | Midnight

w/r 9854



NEAREST NCS S 7005-R80B

9853 | Woodland

w/r 9853



NEAREST NCS S 6020-B50G



9851 Teal

9851 | Teal

w/r 9851



NEAREST NCS S 6020-B70G



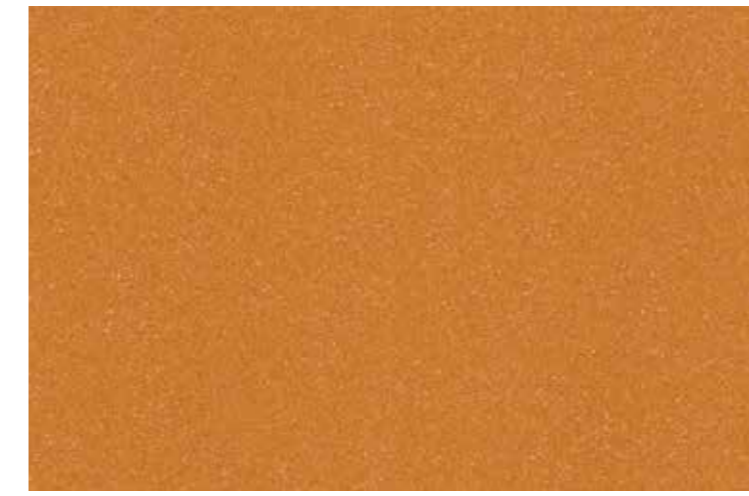


### Cosmos

Einen lebendigen und frischen Effekt auf das Auge haben diese intensiven Farbtöne. Gemeinsam sorgen sie für ansprechende Böden, die Spaß machen und zugleich funktional sind. Sie sind wie geschaffen für Interieurs, die involvieren, inspirieren und stimulieren sollen.

9848 | Burnt Orange

w/r 9848



NEAREST NCS S 3040-Y40R

9849 | Flaxen

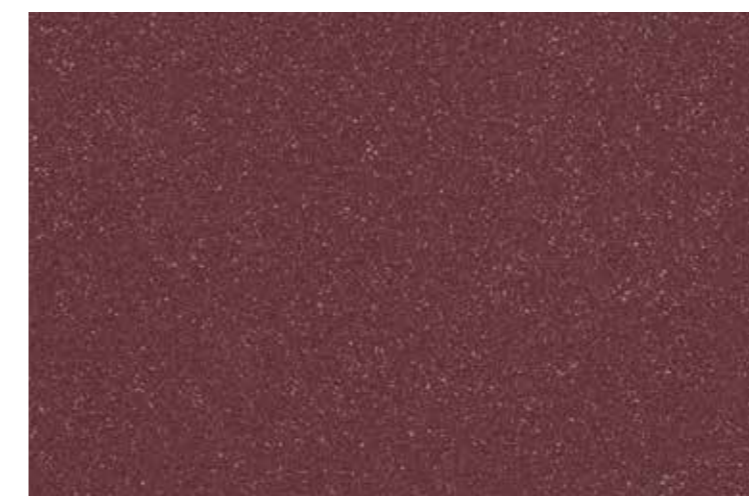
w/r 9849



NEAREST NCS S 0560-Y

9847 | Plum

w/r 9847



NEAREST NCS S 6020-R10B

9850 | Meadow

w/r 9850



NEAREST NCS S 2050-G90Y

9846 | Mulberry

w/r 9846



NEAREST NCS S 6010-R30B

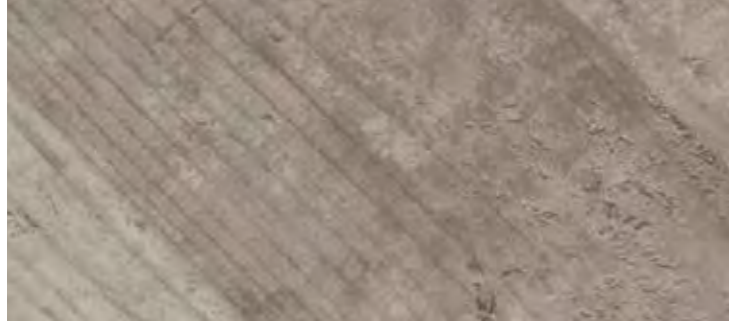


PRODUCT





# WOOD



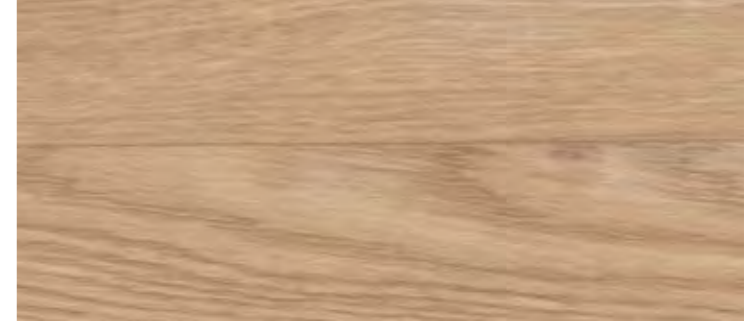
9829 | Grey Weathered Chevron



9834 | White Pine



9833 | Classic Limed Ash



9820 | Blond Oak



9826 | Silver Oak



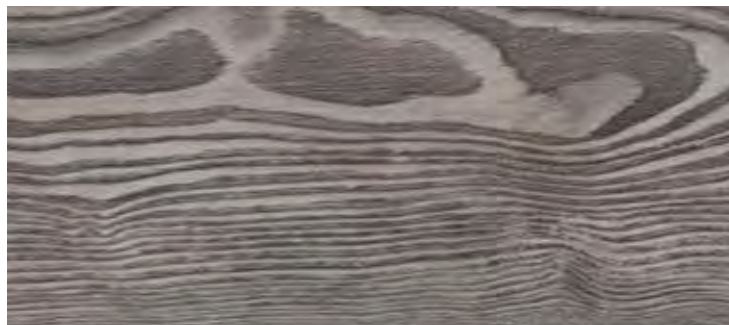
9828 | Painted Chevron



9839 | Blond Pine



9822 | Toasted Oak



9836 | Silvered Pine



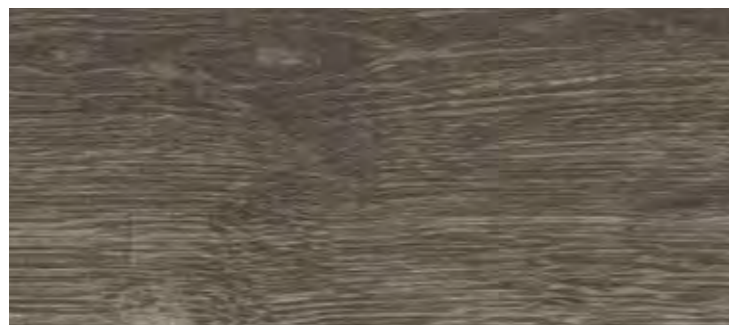
9825 | Sun Bleached Oak



9838 | Golden Pine



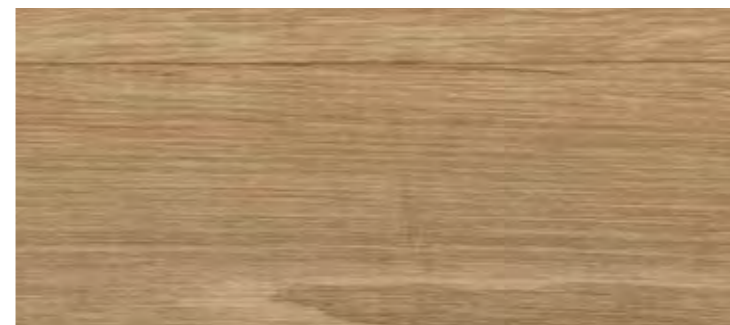
9830 | Reclaimed Chevron



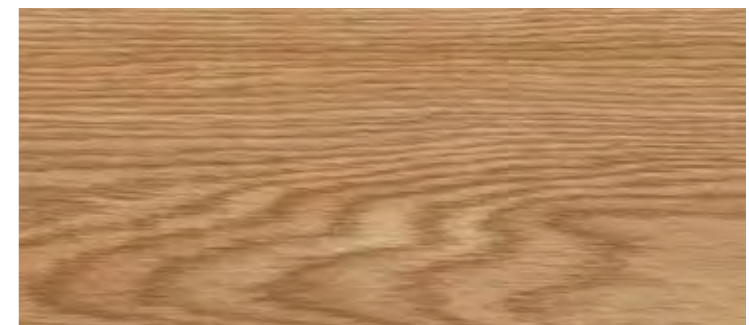
9827 | Smoked Oak



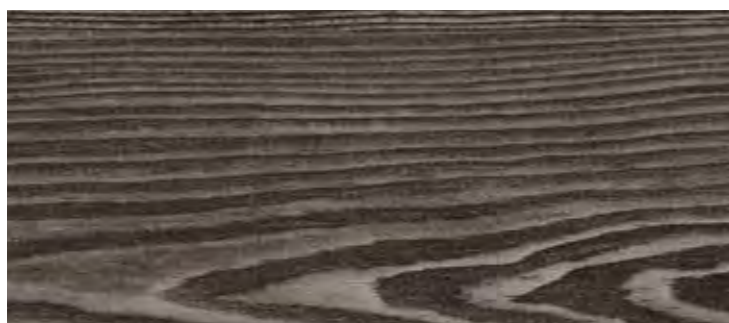
9832 | Warm Limed Ash



9823 | English Oak



9821 | Honey Oak



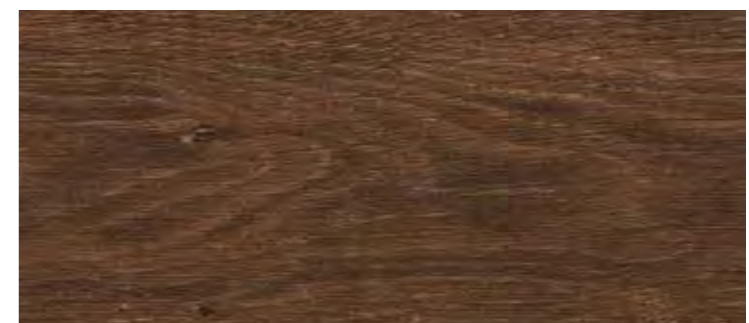
9837 | Charcoal Pine



9831 | Roasted Limed Ash



9835 | Bronzed Pine



9824 | Aged Oak





9858 | Light Grey Concrete



9855 | Warm Concrete



9860 | Light Industrial Concrete



9859 | Dark Industrial Concrete



9856 | Cool Concrete



9857 | Dark Grey Concrete



9861 | Copper Ornamental



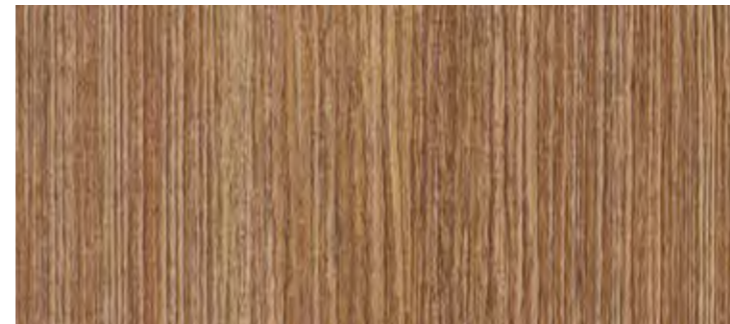
9862 | Onyx Ornamental



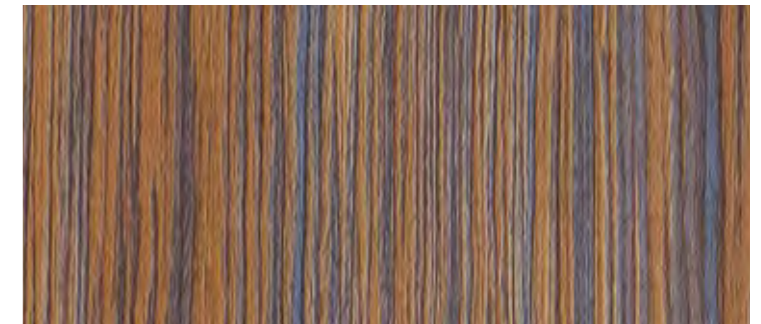
9869 | Honey Beige



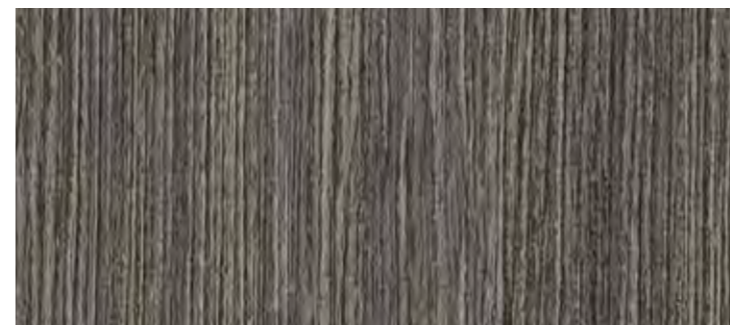
9864 | Autumn Rain



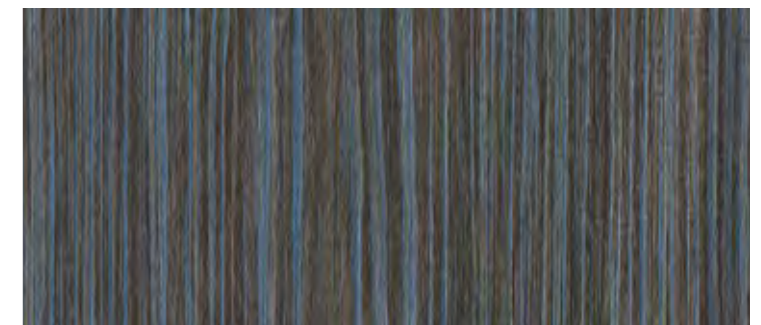
9863 | Auburn



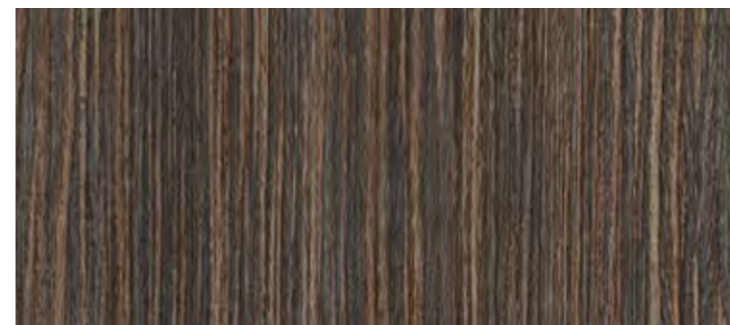
9868 | Firelight



9866 | Raven



9865 | Night Sky



9867 | Espresso



EFFECT



9844 | Luna



9840 | Oatmeal



9849 | Flaxen



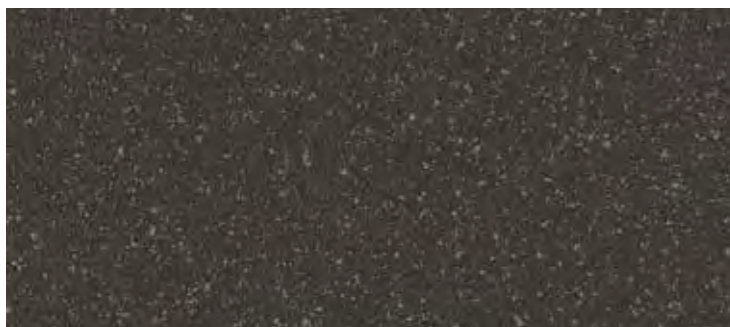
9845 | Storm



9841 | Moleskin



9850 | Meadow



9842 | Jet



9843 | Taupe



9848 | Burnt Orange



9852 | Steel Blue



9853 | Woodland



9847 | Plum



9854 | Midnight



9851 | Teal



9846 | Mulberry





## Umwelt & Nachhaltigkeit

Hohe Qualitätsstandards sorgen dafür, dass EXPONA FLOW Bodenbeläge alle Anforderungen an Nachhaltigkeit und ein gesundes Raumklima erfüllen. Alle Bodenbeläge werden regelmäßig auf ihre Emissionen geprüft und erreichen immer beste Werte entsprechend den strengen Richtlinien.

Alle EXPONA FLOW Design-Flächenbeläge haben die vorgeschriebene **CE Kennzeichnung** als Europäische Konformitätserklärung. Des Weiteren haben EXPONA Bodenbeläge die **bauaufsichtliche Zulassung des Deutschen Instituts für Bautechnik (DIBt)** und erfüllen somit das AgBB-Schema (Ausschuss zur gesundheitlichen Bewertung von Bauprodukten). Dieses Bewertungsschema setzt gesundheitsbezogene Qualitätsmaßstäbe bei der Herstellung von Bauprodukten für den Innenraum und unterstützt die Entwicklung besonders emissionsarmer Produkte. Eine jährliche Fremdüberwachung der Inhaltsstoffe und des Emissionsverhaltens durch das Institut Eurofins, einem europaweit führenden Anbieter im Bereich Analytik, sichert die gleichbleibende Qualität. Dies wird durch das „Ü“ **Überwachungszeichen** auf den Verpackungen gekennzeichnet.

In Frankreich erfolgen die Produktprüfungen nach der Prüfmethode entsprechend ISO 16000 und bewerten das Emissionsverhalten von VOC. Alle EXPONA Bodenbeläge sind mit dem besten **Rating A+** eingestuft.

EXPONA FLOW verfügt über das Prädikat „**Indoor Air Comfort Gold**“. Dieses von Eurofins erteilte Zertifikat zeichnet Produkte aus, die alle weltweit festgelegten VOC Emissionsgrenzwerte unterschreiten.

EXPONA FLOW ist zudem zu **100 % recycelfähig**. Das Recyclingmaterial wird so weit wie möglich wieder in die Neuproduktion integriert.

Als Mitglied des European Resilient Flooring Manufacturer's Institute (ERFMI) unterstützt objectflor, eine Tochter der James Halstead PLC, das Ziel nachhaltigen Bauens und hat für den Bodenbelag EXPONA FLOW eine **Umwelt-Produktdeklaration (EPD)** erstellt. EXPONA Bodenbeläge wurden nach dem EN 15804 Programm des Instituts Bauen und Umwelt e.V. (IBU) für die ökologische Gebäudebewertung begutachtet.

EXPONA Bodenbeläge sind international mit **FloorScore** und **BRE** zertifiziert.

## Rapport

Damit das Dekor auf dem Boden ein harmonisches Flächenbild ergibt, muss der Rapport bei der Mengenermittlung berücksichtigt werden.

Dekorfamilie	Farbnummer	Rapport Breite x Länge in mm	Planken / Fliesen Format Breite x Länge in mm
Classic Oak	9820, 9821, 9822	100 x 150	167 x 1500
Rustic Oak	9823, 9824, 9825, 9826, 9827	100 x 150	200 x 1500
Chevron	9828, 9829, 9830	100 x 150	120 x 700
Limed Ash	9831, 9832, 9833	100 x 150	166 x 1500
Pine	9834, 9835, 9836, 9837, 9838, 9839	200 x 150	166 x 1500
Ornamental	9861, 9862	100 x 150	–
Industrial Concrete	9859, 9860	100 x 150	–
Concrete	9855, 9856, 9857, 9858	100 x 100	–
Infinity	9863, 9864, 9865, 9866, 9867, 9868, 9869	100 x 100	–
Cosmos	9840, 9841, 9842, 9843, 9844, 9845, 9846, 9847, 9848, 9849, 9850, 9851, 9852, 9853, 9854	100 x 100	–

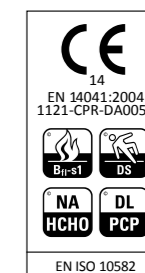
## Technische Daten

EXPONA FLOW Design-Flächenbelag ist ein kontinuierlich produzierter heterogener Kompaktbelag, produziert mit phthalatfreien Weichmachern. Mit der Nutzschriftstärke von 0,7 mm ist EXPONA FLOW für Bereiche mit intensiver Beanspruchung und Nutzung konzipiert.

Eigenschaften	Normen	EXPONA FLOW
Belagsart	EN 649 EN ISO 10582	Heterogenbelag, PVC
Oberflächenvergütung		PUR
Farben		20 WOOD / 8 STONE / 22 EFFECT
Flächengewicht	EN 430 EN ISO 23997	2660 g/m <sup>2</sup>
Klassifizierung	EN 685 EN ISO 10874	23   34   43
Gesamtdicke	EN 428 EN ISO 24346	2,0 mm
Nutzschriftstärke	EN 429 EN ISO 24340	0,7 mm
Lieferform Bahnen	EN 426 EN ISO 24341	2 m x 20 m / 40 m <sup>2</sup>
Resteindruck	EN 433 EN ISO 24343-1	≤ 0,1 mm
Farbbeständigkeit gegenüber künstlichem Licht	EN ISO 105-B02	Stufe ≥ 6 Methode A
Brandverhalten	EN 13501-1	B <sub>f1</sub> - s1
Rutschhemmung	DIN 51130 EN 13893	R10 DS
Trittschallverbesserungsmaß	EN 140-8 EN ISO 10140-3	bis zu 4 dB
Wärmedurchlasswiderstand	EN 12667 ISO 8302	0,02 m <sup>2</sup> k/w
Elektrostatisches Verhalten beim Begehen	EN 1815	< 2 kV
Chemikalienbeständigkeit	EN 423 EN ISO 26987	*
Verschleißgruppe	EN 660-2 EN ISO 10582	T Typ I
Stuhlrolleneignung	EN 425 ISO 4918	ja, Typ W, EN 12 529
Fußbodenheizung	EN 1264-2	geeignet, max. 27 °C
Emissionstest nach AgBB Schema		sehr emissionsarm

\* Beständig in Abhängigkeit von Konzentration und Einwirkzeit, bei verstärkter Einwirkung von Ölen, Fetten, Säuren, Laugen und anderer aggressiver Chemikalien ist Rücksprache erforderlich.

Durch technische Weiterentwicklung bedingte Änderungen vorbehalten. Aktuelle technische Daten und Zertifikate finden Sie unter [www.objectflor.de](http://www.objectflor.de). Im Rahmen des Farbdrucks ist eine Wiedergabe der Farben nur bedingt möglich. Zur Farbauswahl sollten Sie Originalmuster heranziehen, die wir Ihnen gerne kurzfristig zusenden.



Information sur le niveau d'émission de substances volatiles dans l'air intérieur, présentant un risque de toxicité par inhalation, sur une échelle de classe allant de A+ (très faibles émissions) à C (fortes émissions).



### Individuelle Lösungen

Die EXPONA Flow Kollektion bietet mit ihren Dekoren WOOD, STONE und EFFECT viele verschiedene Farbtöne und Dekore, die sowohl einzeln als auch in Kombination für einen attraktiven Boden sorgen.

Den Formen, Mustern oder Bildern, die Sie gestalten können, sind so gut wie keine Grenzen gesetzt. Ob Intarsien, Ornamente oder Wegeführungen – unser Service steht Ihnen in allen Phasen mit Rat und Tat zur Seite. Wir nutzen die präzise, flexible Technik des Wasserstrahlschneidens, um Ihre individuellen Anforderungen zu erfüllen.

### Kontakt

[www.objectflor.de](http://www.objectflor.de)

[info@objectflor.de](mailto:info@objectflor.de)

Tel. +49 (0) 2236 96633 - 0

Fax +49 (0) 2236 96633 - 99





# James Halstead™

## FLOORING

International / UK  
Polyflor Ltd.  
Tel. +44 (0) 161 767 1111  
info@polyflor.com

Australia  
Polyflor Australia  
Tel. +61 3 9215 4400  
Tel. 1800 777 425  
sales@polyflor.com.au

Canada  
Polyflor Canada Inc.  
Tel. +1 905 364 3000  
sales@polyflor.ca

China  
Polyflor Hong Kong  
Tel. +852 2865 0101  
anthonylam@polyflor.com.hk

Ireland  
Polyflor Ireland  
Tel. +353 (1) 864 9304  
salesireland@polyflor.com

New Zealand  
Polyflor New Zealand  
Tel. +64 9 269 1111  
Tel. 0800 765 935  
sales@polyflor.co.nz

Norway  
Polyflor Nordic  
Tel. +47 23 00 84 00  
firmapost@polyflor.no

Poland  
Polyflor SPZ O.O.  
Tel. +48 (0) 61 820 3155  
polyflor@polyflor.com.pl

Russia  
Polyflor Contract Ltd.  
Tel. +7 812 332 42 02  
info@polyflor.ru

South Africa  
Poly Sales Africa (Pty) Ltd.  
Tel. +27 11 609 3500  
info@polyflor.co.za

Sweden  
FalckDesign AB  
Tel. +46 (0) 300 15820  
info@falckdesign.com

United Arab Emirates  
Polyflor Middle East  
Tel. +971 4 349 1078  
espm@eim.ae

[www.polyflorathome.com](http://www.polyflorathome.com)  
[www.polyflor.com](http://www.polyflor.com)

# objectflor®

Your Flooring Partner

James Halstead FRANCE  
JAMES HALSTEAD FRANCE SAS

Central Europe  
objectflor  
Art und Design Belags GmbH  
Wankelstr. 50  
50996 Köln  
Germany  
Tel. +49 (0) 2236 96633-0  
Fax +49 (0) 2236 96633-99

info@objectflor.de  
[www.objectflor.de](http://www.objectflor.de)



France  
James Halstead France SAS  
Parc Saint Christophe  
10 Avenue de l'Entreprise  
95861 Cergy Pontoise  
France  
Tel. Indigo 08.20.20.32.11

info@jhfrance.fr  
[www.jhfrance.fr](http://www.jhfrance.fr)

